

1998

:

:

.

.

< >

2 777

.

« »

) < .E.T>

.« »

« »

(

.

« »

« »

200

.

1991 1990

()

« »



)

.(

.

SIR-C

.

*

.

.

*

)

(

. *

. *

)
(

.

8

1968 /12

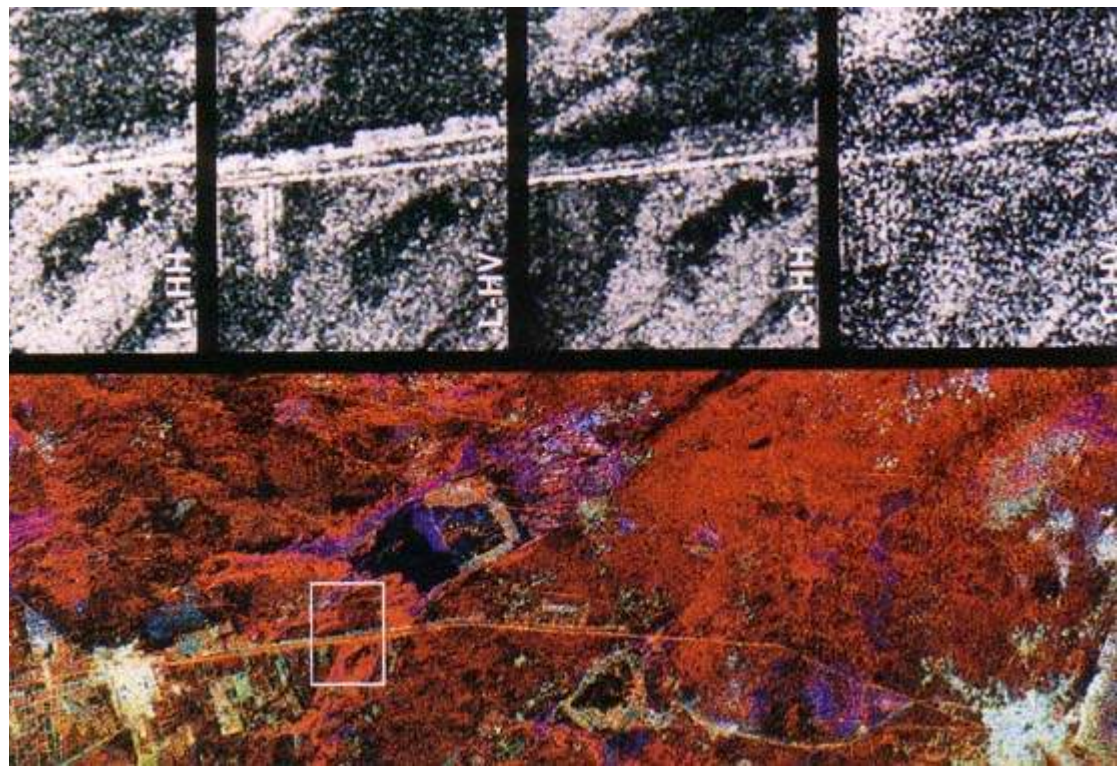
)

(%75

()

1972

《 》



.()
SIR-C.

600
). 1500)

1994

x75 25

(« » < .L.T>
 .() < .P.D>

« »

« »

. 10

« »

()

.1972

:

4

:Mapper Thematic

5

spectral

30

(- -)

:bands

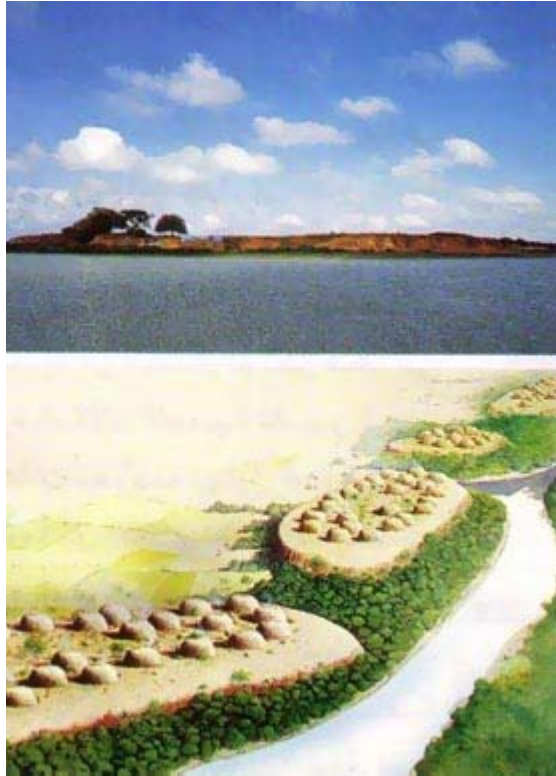
:Spot

(-)

resolution ()

.1972 1960

()



.() > <A.
 . ()
). ()
 .
 .
 - 2000 1000 -

1986

« »

. 20

). 10

() 80

.(x185170 30 5 4 resolution

(x6060)

() < .J> .

« »

< .Ch>

.1981/11

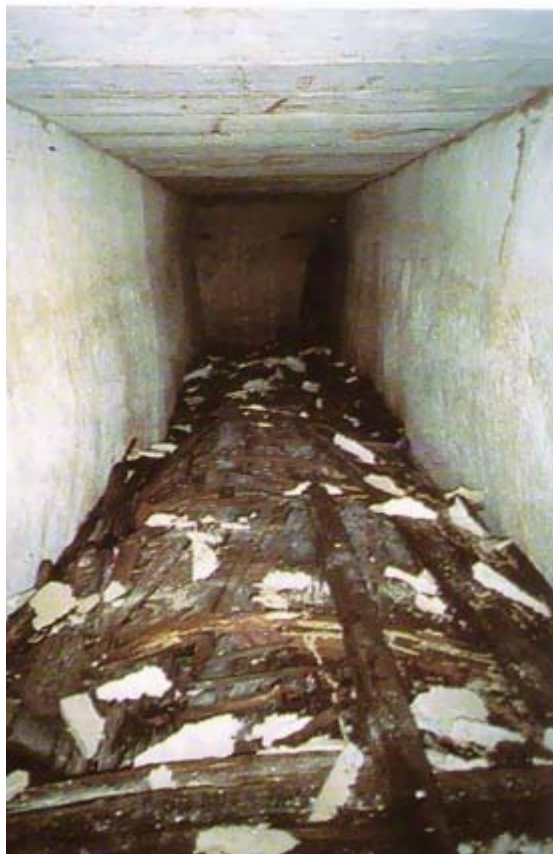
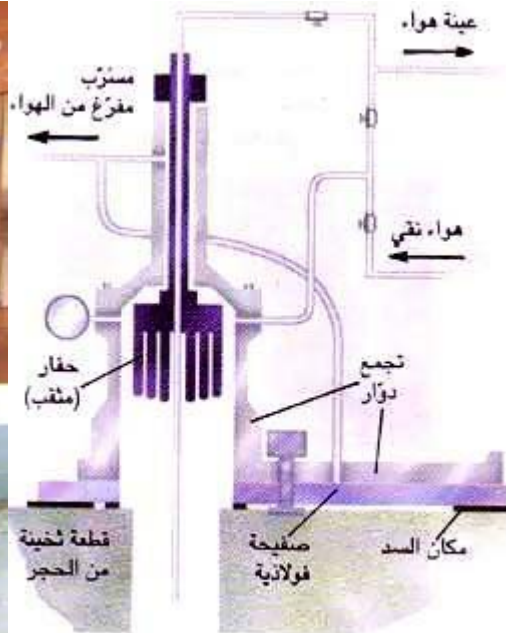
1984

.1994 /10 4

.digital

20 8

. 200 000



5000

« »

« »

(

500

1500

« »

« »

7000

· « » « »

· 1954 · 4600 1987

18 · 60
(40) ·

30
18 · 5.9 43.4

« »
·1982

« »

1987

46 000

.R>

(« ») <

).

(.

.1987/10

109

.

2000

.« »

مراجع للاستزادة

GROUND-PENETRATING RADAR SIMULATION IN ENGINEERING AND ARCHAEOLOGY. D. Goodman in *Geophysics*, Vol. 59, No. 2, pages 224-232; February 1994.

REMOTE SENSING AND THE ARCHAEOLOGY OF THE SILK ROAD. E. Pendleton Banks in *Current Anthropology*; Vol. 36, No. 3, page 520; June 1995.

HIGH-RESOLUTION SATELLITE IMAGERY IN ARCHAEOLOGICAL APPLICATION; WITH A PHOTOGRAPH OF THE STONEHENGE REGION. Martin J. F. Fowler in *Antiquity*, Vol. 70, No. 269, pages 667-670; September 1996.

THE USE OF SATELLITE IMAGERY AND DIGITAL IMAGE PROCESSING IN LANDSCAPE ARCHAEOLOGY: A CASE STUDY FROM THE ISLAND OF MALLORCA, SPAIN. A. M. Montufo in *Geonrchaology*, Vol. 12, No. 1, pages 71-92; January 1997.

Scientific American, August 1997